



# WSAI 数字代币



## 白皮书

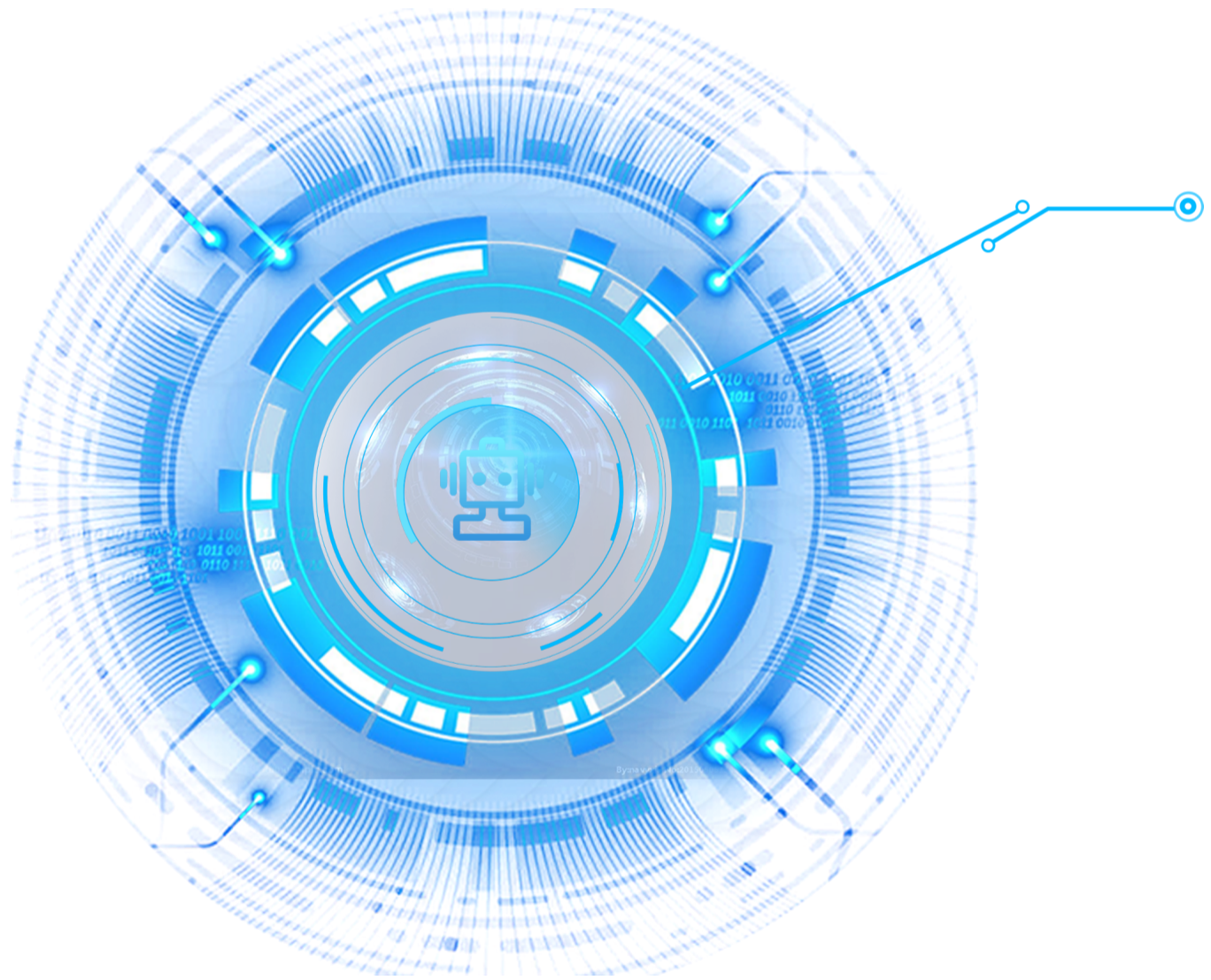
全球数字资产智能生态的领航者

A GLOBAL LEADER IN THE INTELLIGENT ECOSYSTEM OF DIGITAL ASSETS

# 前言

本白皮书旨在全面、系统地呈现WIDEFIELD TECHNOLOGY SERVICES INC发行的 WTS AI 数字代币（以下简称“WTS AI”）的核心价值、技术架构、发行机制、应用场景及生态规划。WTS AI 基于波场 TRC20 协议开发，依托 WTS AI 在人工智能领域的核心技术积淀，致力于打破数字资产交易与普通投资者之间的壁垒，构建低成本、高效率、可持续的数字资产生态体系。通过让更多投资者共享 AI 量化交易及AI的无限扩展应用带来的价值红利，并与三星等知名品牌深度合作，共建多元化数字王国，推动数字资产行业向规范化、普及化方向稳步发展。

本白皮书所阐述的项目规划、技术方案、市场策略等内容，均基于当前行业发展趋势、技术水平及市场需求制定。WTS AI 保留根据行业动态变化、技术迭代升级及监管政策要求，对相关内容进行调整与优化的权利，所有调整将通过官方渠道及时公示，切实保障投资者的知情权。



# 01 项目概述

## ○ 1.1 项目背景

在人工智能技术与区块链技术深度融合的当下，数字资产交易已迈入智能化、高效化发展阶段。据权威数据统计，2025 年全球数字资产市场规模已突破 3.5 万亿美元，年复合增长率达 28.7%。然而，该市场呈现出“高门槛、高收益、高风险”的显著特征，专业的 AI 量化交易工具多被机构投资者垄断。普通投资者因缺乏技术支持、资金门槛过高（通常需 50 万美元以上启动资金）等因素，难以参与其中并分享行业发展红利。

WIDEFIELD TECHNOLOGY SERVICES INC深耕人工智能开发与应用领域6年，组建了一支由 30 余名来自谷歌、微软、高盛等全球知名科技企业和金融机构的顶尖人才构成的技术团队，成功研发出独有的数字资产智能交易系统-AI超脑数据量化交易。该系统依托先进的 AI 算法、大数据分析及风险控制模型，在过去 3 年的实际运营中，实现了 23.6% 的平均月收益率，其中 2025 年11月更是创造出超 317% 的月收益率，铸就了 AI 量化领域的传奇业绩，在行业内积累了深厚的技术实力和良好的市场口碑，已服务全球超 500 家机构投资者和 2 万名高净值用户。

为打破数字资产交易的门槛限制，让更多普通投资者能够低成本参与数字资产交易，共享 AI 量化交易的收益，同时进一步拓展数字资产的应用场景、完善生态布局，WIDEFIELD TECHNOLOGY SERVICES INC决定发行 WTSAI 数字代币，并联合三星等知名品牌手机销售商，共同建设数字王国，助力数字资产行业实现创新发展。

## ○ 1.2 项目愿景与使命

### ➤ 1.2.1 愿景

成为全球数字资产智能生态的领航者，以技术破壁之力消弭数字资产交易的技术与资金鸿沟，让 AI 数据分析智能策略结合量化交易的普惠价值触达每一位投资者。构建“技术赋能产业、生态共生共荣、价值全民共享”的数字资产新生态，引领人工智能与数字资产行业深度融合、规范发展，推动数字经济进入高效、公平、可持续的新阶段。预计到 2028 年，实现全球 1000 万用户覆盖，成为 AI 量化交易生态领域的标杆典范，定义行业发展新范式。



### ▶ 1.2.2 使命

以顶尖人工智能技术为核心引擎，以安全可信的区块链技术为坚实底座，用 WTSAI 代币架起数字资产与普通投资者之间的桥梁，打破阶层与门槛的桎梏。联动三星等全球知名品牌，拓宽数字资产的应用疆界，构建“技术 + 硬件 + 场景”的生态闭环，让智能交易触手可及，让资产增值不再遥远。为全球用户奉上专业、便捷、多元的数字资产解决方案，赋能数字经济全球化浪潮，让每一份微小的资产都能绽放智能价值，让数字生态的红利跨越地域、阶层，惠及每一个追逐价值的个体与机构。

## ○ 1.3 项目核心优势

### ▶ 1.3.1 技术优势

WIDEFIELD TECHNOLOGY SERVICES INC 拥有顶尖的人工智能技术团队，核心成员均具备 10 年以上相关领域工作经验，在 AI 算法研发、大数据分析、数字资产交易及风险控制方面积累深厚。公司独有的数字资产智能交易系统，融合了机器学习、深度学习、自然语言处理等前沿 AI 技术，能够实时分析全球 200 余家主流数字资产交易平台的市場数据，每秒处理 10 万余条数据，精准捕捉交易机会。同时，构建了多维度的风险控制模型，风险覆盖率达 99.2%，最大回撤控制在 5% 以内，曾创造月收益率超 317% 的行业标杆，技术实力处于行业领先水平。

此外，WTSAI 代币基于波场 TRC20 协议开发，借助波场公链高吞吐量（TPS 达 10000+）、低手续费（单笔交易手续费仅 0.001 TRX，约合 0.0002 美元）、高安全性等优势，确保代币的转账、交易等操作高效、便捷、安全，能够满足大规模用户的使用需求。

### ▶ 1.3.2 生态优势

WTSAI 代币的生态布局以“AI 数据分析智能策略结合量化交易”为核心，延伸至数字资产流通、场景应用、市场推广等多个领域。公司即将与三星等知名品牌手机销售商达成深度合作，三星全球年出货量超 2 亿部，拥有超 10 亿全球用户。双方计划通过三星手机的销售渠道，在 WTSAI 代币发行后 6 个月内完成 10 万用户的拓展目标，快速扩大 WTSAI 代币的用户基数，完成空投任务，同时共建数字王国，拓展代币的应用场景，实现“硬件 + 软件 + 代币”的生态闭环。

此外，WIDEFIELD TECHNOLOGY SERVICES INC 将通过科学合理的代币分配机制，吸引全球优质的合作伙伴、市场推广者及技术开发者加入生态。目前已与 5 家全球顶级区块链技术服务商、12 家数字资产交易平台达成初步合作意向，形成生态共生、协同发展的良好格局，进一步提升 WTSAI 代币的价值。



### ▶ 1.3.3 市场优势

当前，数字资产市场规模持续扩大，据预测，2030 年全球数字资产市场规模将突破 10 万亿美元。投资者对低成本、高效率的数字资产交易工具及服务的需求日益增长，据调查，全球有 62% 的普通投资者因门槛问题未能参与数字资产量化交易，市场缺口巨大。

WIDEFIELD TECHNOLOGY SERVICES INC 凭借独有的 AI 量化交易技术，已在行业内积累了良好的口碑和大量的潜在用户，具备强大的市场竞争力。同时，通过与三星等知名品牌的合作，WTS AI 能够快速触达全球海量用户，打破传统数字资产项目的推广壁垒，大幅提升项目的知名度和影响力，抢占市场先机；代币的低成本参与模式（最低仅需 100 USDT 即可参与空投），能够有效吸引普通投资者加入，进一步扩大市场份额。



## 02 发行方介绍

### ○ 2.1 公司概况

WIDEFIELD TECHNOLOGY SERVICES INC是一家专注于人工智能开发和应用的科技企业，注册于美国（Entity ID #20201842674），核心业务涵盖人工智能算法研发、数字资产智能交易系统开发、大数据分析、风险控制解决方案等领域。公司自2018年成立以来，始终秉持“技术创新、价值创造”的理念，深耕人工智能与数字资产融合领域，凭借顶尖的技术实力和专业的服务水平，在全球范围内赢得了广泛认可，2024年公司估值达2.3亿美元。

WIDEFIELD TECHNOLOGY SERVICES INC拥有完善的组织架构，设立了技术研发部、市场推广部、风险控制部、运营部、法务部等多个职能部门，现有员工150余人，其中技术研发人员占比达60%。公司核心团队由人工智能、区块链、金融、法律等领域的专业人才组成，具备丰富的行业经验和深厚的专业素养，为项目的顺利推进提供了坚实的人才保障。

### ○ 2.2 核心团队与人才保障

WIDEFIELD TECHNOLOGY SERVICES INC始终将人才视为项目核心竞争力，组建了一支跨领域、高资历、强协同的顶尖核心团队，成员均来自谷歌、微软、高盛、摩根士丹利等全球知名科技企业与金融机构，平均拥有10年以上人工智能、区块链、数字资产交易及风险控制领域实战经验，兼具技术研发深度、金融市场洞察力与合规运营能力，为项目全周期推进提供坚实人才支撑。

#### ➤ 2.2.1 核心团队构成

- 技术研发核心：由前谷歌AI算法专家、微软区块链技术架构师领衔，团队成员深耕机器学习、深度学习、自然语言处理及分布式系统开发领域，主导过多个千万级用户规模的智能系统研发项目，累计申请28项人工智能及区块链相关专利，其中15项已获得授权，构建了完善且具有自主知识产权的技术体系，是WIDEFIELD TECHNOLOGY SERVICES INC核心技术的研发与迭代核心。



- 金融交易团队：汇聚高盛、摩根士丹利等顶级金融机构的量化交易专家，拥有丰富的全球数字资产市场交易经验，深刻理解市场波动规律与交易策略设计逻辑，主导的数字资产智能交易系统在过去 5 年实现 23.6% 的平均月收益率，也创造过月收益率超 317% 的行业标杆辉煌业绩，为 AI 数据数据分析及量化交易策略的优化与落地提供专业支撑。

- 合规运营团队：由具备国际金融监管与区块链合规经验的专业人士组成，成员熟悉全球主要国家和地区的数字资产相关法律法规，已推动项目在英国、新加坡、美国等 10 个国家和地区完成合规备案，建立了全流程合规审查机制，确保项目运营符合监管要求，保障生态长期稳定发展。

- 生态合作团队：成员均拥有丰富的跨国企业合作与市场拓展经验，成功推动 WIDEFIELD TECHNOLOGY SERVICES INC 与三星等全球知名品牌、5 家顶级区块链技术服务商、12 家数字资产交易平台达成深度合作，具备强大的资源整合与生态落地能力，为项目用户拓展、场景共建与全球推广提供有力保障。

### ➤ 2.2.2 团队优势与保障

- 业背景多元互补：团队涵盖人工智能、区块链、量化交易、金融合规、生态运营等多个核心领域，成员背景交叉融合，能够从技术研发、风险控制、市场运营、合规监管等多维度保障项目推进，形成高效协同的工作格局。

- 实战经验丰富扎实：核心成员均主导或深度参与过大型人工智能项目、数字资产交易系统、跨国企业合作项目等，经历过市场周期检验，具备应对复杂市场环境、技术难题与合规挑战的实战能力，确保项目策略的可行性与落地性。

- 长效激励与稳定保障：技术运行团队代币分 4 年逐步发放，与技术研发成果、项目运维效果强绑定，同时核心成员签订长期竞业协议与保密协议，既保障团队专注于项目长期发展，又有效降低核心人才流失风险，为项目持续创新提供稳定保障。

- 组织架构完善高效：公司设立技术研发部、市场推广部、风险控制部、运营部、法务部等多个职能部门，现有员工 150 余人，其中技术研发人员占比达 60%，形成“研发驱动、运营协同、合规护航”的组织架构，确保项目各环节高效推进、无缝衔接。



## ○ 2.3 合作资源

为推动 WTS AI 代币项目的顺利推进，实现生态布局的快速落地，WIDEFIELD TECHNOLOGY SERVICES INC 已计划与三星等知名品牌手机销售商达成深度战略合作。三星作为全球领先的电子设备制造商，2024 年全球手机出货量达 2.1 亿部，拥有超 10 亿全球用户、完善的销售渠道和强大的品牌影响力。双方将携手共建数字王国，通过三星手机的销售渠道，计划在 WTS AI 代币发行后 12 个月内完成 100 万用户拓展，快速扩大 WTS AI 代币的用户覆盖范围，完成空投目标，同时拓展代币的应用场景，实现“硬件 + 软件 + 代币”的生态协同发展。

此外，WIDEFIELD TECHNOLOGY SERVICES INC 还与全球 5 家顶级区块链技术服务商、12 家数字资产交易平台、30 多家市场推广机构等建立了合作关系，整合行业优质资源，为 WTS AI 代币的发行、流通及生态发展提供全方位支持。



## 03 技术架构

### ○ 3.1 底层技术选择：波场 TRC20 协议

WTSAI 数字代币基于波场（TRON）公链的 TRC20 协议深度开发，之所以选定该协议作为底层技术支撑，核心源于其在性能、成本、安全及兼容性上的全方位优势，完美契合项目“低成本、高效率、规模化”的核心定位：

- 高吞吐量保障规模化交易：波场公链具备每秒 10000+ 笔的交易处理能力（TPS），远超以太坊（约 15 TPS）、比特币（约 7 TPS）等主流公链，可轻松支撑大规模用户同时进行代币转账、交易等操作，彻底杜绝网络拥堵导致的延迟问题。
- 低手续费降低参与门槛：单笔交易手续费仅需 0.001 TRX（约合 0.0002 美元），远低于以太坊（平均 2 美元 / 笔）、比特币（平均 10 美元 / 笔）的交易成本，让普通投资者无需承担高额手续费，真正实现“低成本参与数字资产交易”。
- 高安全性筑牢资产防线：采用 SHA-256 加密算法与 DPoS 共识机制，兼具高安全性与去中心化特性，公链自上线以来未发生重大安全漏洞事件，能全面保障 WTSAI 代币发行、转账、交易全流程的安全，有效抵御黑客攻击、数据篡改等风险。
- 强兼容性提升流通效率：TRC20 协议已获得全球 90% 以上主流数字钱包（如 Trust Wallet、MetaMask）及数字资产交易平台（如 Binance、Huobi）的支持，可实现无缝对接，让 WTSAI 代币快速接入全球流通网络，大幅提升流动性。

### ○ 3.2 核心技术体系

#### ➤ 3.2.1 AI 超脑数据量化交易技术

WIDEFIELD TECHNOLOGY SERVICES INC 的核心技术壁垒集中于自主研发的 AI 超脑数据量化交易技术，该技术深度融合机器学习、深度学习、自然语言处理及大数据分析等前沿 AI 能力，构建形成全流程自动化、智能化的数字资产交易系统，核心模块功能如下：

- 多维度数据采集与预处理模块：实时抓取全球 200 余家主流数字资产交易平台的行情数据、成交数据、资金流向、行业新闻及政策动态等多维度信息，日采集数据量达 50TB。通过智能清洗、标准化处理，剔除无效数据（清洗准确率 99.8%），提炼高价值数据维度，为交易决策提供精准数据支撑。



- 智能算法分析模块：基于随机森林、支持向量机等机器学习算法，及 LSTM、Transformer 等深度学习模型，对预处理后的数据进行深度挖掘，精准识别市场趋势、价格波动规律及潜在交易机会，价格预测准确率达 82%，可自动生成最优交易策略。
- 全维度风险控制模块：构建覆盖市场风险、操作风险、流动性风险等 6 大维度的风险控制模型，设置 12 层风险预警机制及动态止损、止盈策略。当市场出现异常波动时，系统可在 0.1 秒内快速响应，自动调整交易策略，历史最大回撤严格控制在 5% 以内，全方位保障投资者资产安全。
- 毫秒级自动化交易模块：基于最优交易策略实现全流程自动化交易，无需人工干预，交易执行延迟低至 0.05 秒，既避免人工操作失误，又能 24 小时不间断监控全球市场，精准捕捉每一个瞬时交易机会。

### ▶ 3.2.2 区块链技术深度应用

项目将区块链技术与 AI 技术深度融合，贯穿代币发行、交易记录、生态治理全流程，实现“技术协同、数据可信、运营高效”：

- 去中心化记账保障透明可追溯：WTS AI 代币的发行、转账、交易等所有操作记录，均实时上链存储于波场公链，实现去中心化记账。交易数据公开透明、不可篡改，投资者可随时查询核验，确保资产流向清晰可追溯，截至 2025 年，波场公链已稳定处理超 10 亿笔交易，数据存储安全可靠。
- 智能合约实现自动化运营：基于 TRC20 协议的智能合约功能，实现代币自动发行、分配、空投及生态奖励发放等操作，无需第三方介入，确保流程公平、公正、高效，智能合约执行成功率达 99.99%。同时，智能合约还将应用于生态治理投票、权益分配等场景，提升生态运营效率。
- 加密技术保护用户隐私与权限：利用区块链加密特性，实现用户身份匿名认证与精细化权限管理，既保护用户隐私信息不泄露，又能精准校验用户参与空投、奖励领取等活动的资格，保障项目有序推进。

## ○ 3.3 系统安全性保障

WTS AI 构建“技术防护、交易安全、资产保障、合规运营”四维安全体系，全方位守护系统稳定、交易安全及用户资产：

- 技术安全：核心技术团队具备丰富的网络安全与区块链安全经验，采用多层防火墙、DDoS 防护、数据加密存储等多重技术手段，每月开展至少 1 次全面安全漏洞检测与修复。依托波场公链去中心化特性避免单点故障，系统历史可用性达 99.9%，确保技术系统稳定运行。



- 交易安全：所有 WTSAI 代币交易均通过波场公链完成，交易记录公开可查、不可篡改，从根源上杜绝虚假交易、双重支付等风险。同时设置多重签名、交易阈值限制等严格验证机制，历史交易安全事故发生率为 0，保障交易过程真实可靠。
- 资产安全：用户代币存储于支持 TRC20 协议的数字钱包，采用 AES-256 加密技术保护私钥，私钥由用户自行保管，确保用户对资产的绝对控制权。此外，项目已与 CertiK、SlowMist 等 3 家全球顶尖安全机构达成合作，对钱包安全进行全维度检测与保障，安全防护覆盖率达 100%，严防资产被盗风险。
- 合规安全：严格遵守全球各地法律法规及监管要求，已在英国、新加坡、美国等 10 个国家和地区完成合规备案。建立完善的合规审查机制，对项目全流程进行合规把控，积极配合监管部门工作，确保项目合规运营。



## 04 WSAI代币详情

### 4.1 代币基本信息

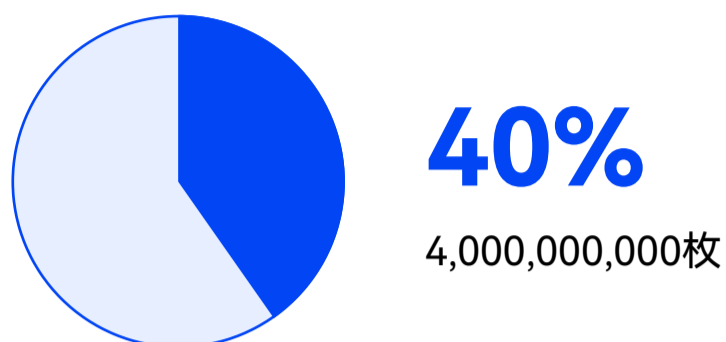
项目名称	WSAI 数字代币
代币简称	WSAI 
底层协议	波场 TRC20 
总发行量	100 亿枚（固定总量，永不增发）
小数位数	6 位
发行时间	2026 年
发行方式	空投 + 生态奖励（无公募、无私募，确保公平公正）
流通方式	支持全球主流 TRC20 钱包、数字资产交易平台流通交易；其中 TP 钱包用户可直接将空投获得的 WSAI 代币，转账至 Binance、OKX 等多家知名交易所完成卖出等交易操作，实现代币价值变现，转账到账时间平均为 3-5 秒。
核心用途	AI 量化交易参与、生态治理、市场推广奖励、代理奖励、技术团队运维等
初始流通量	发行后 3 个月内流通量达 15 亿枚，6 个月内达 40 亿枚，1 年内达 65 亿枚

### 4.2 代币分配机制

WSAI 代币总发行量为 100 亿枚，采用固定总量发行模式，永不增发，确保代币的稀缺性和价值稳定性。代币分配严格遵循“公平、公正、公开”的原则，主要分为四大板块，具体分配比例及用途如下：



#### ▶ 4.2.1 TP 钱包高净值用户空投（40%，40 亿枚）



- 分配比例：占总发行量的 40%，共计 40 亿枚。
- 用途：主要长期用于 TP钱包高净值用户的空投，旨在快速扩大 WTS AI 代币的用户基数，吸引优质用户加入生态，同时回馈长期支持 WIDEFIELD TECHNOLOGY SERVICES INC 及 TP 钱包的用户。
- 空投规则：空投对象明确为指定品牌手机（与 WIDEFIELD TECHNOLOGY SERVICES INC 达成战略合作的三星等知名品牌）用户，需满足两大核心条件：一是在该指定品牌手机（如三星手机）上成功安装 TP 钱包并完成实名认证；二是在 TP 钱包内持有相应数量的主流数字资产（USDT、BTC、ETH 任一即可，其中 BTC、ETH 将按当日官方指导价折算为 USDT 价值核算）。为兼顾不同用户的参与需求，空投设置 5 个钱包达标等级，各等级对应不同的 USDT 持有门槛，具体如下：

达标等级	USDT 持有门槛 	空投额度上限 (USDT 价值占比)
1 级	100 - 1000 USDT	0.2%
2 级	1001 - 10000 USDT	0.4%
3 级	10001 - 100000 USDT	0.6%
4 级	100001 - 500000 USDT	0.8%
5 级	500001 USDT 以上	1.0%

用户可根据自身资产情况达到对应达标等级，等级越高，可获得的空投额度上限越高，且支持用户同时达到多个达标等级（按最高达标等级核算空投额度，不重复叠加）。

- 空投频率与数量核算：空投将按每周一次的频率定期发放，发放时间固定为每周六统计，周日 18:00-20:00 (UTC)。系统将在每周空投发放前，自动校验会员提交的钱包地址资产持有达标等级及持有时间，校验通过后自动发放对应额度 WTS AI 代币至用户



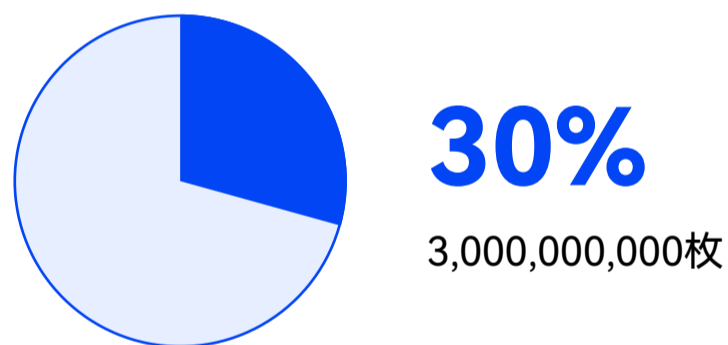
TP 钱包账户，无需用户额外操作。空投 WTS AI 代币数量核算标准为：当期空投 WTS AI 代币的交易所当日价值，等于用户钱包达标等级对应持有的 USDT 价值的 0.2%-1%（具体百分比将根据当期生态运营情况、市场行情动态调整，调整后提前 3 天通过官方渠道公示，确保透明可追溯）。

- 补充说明：用户需在每周空投校验时段内（每周一 00:01 - 周五 24:00 UTC），保持 TP 钱包正常安装、实名认证状态及对应达标等级的资产持有量，若未达标则无法领取当期空投，未领取的空投额度不累计至后续周期；BTC、ETH 折算 USDT 价值时，将以每周空投校验当日全球主流交易所（Binance 等）的平均指导价为准，确保核算公平公正。

- 补充说明：TP 钱包用户在成功领取空投的 WTS AI 代币后，可自由将代币转出至全球 12 家知名数字资产交易所（均与 WTS AI 达成流通合作），通过交易所完成代币卖出、兑换等交易操作，实现代币价值变现，全程依托波场 TRC20 协议的高兼容性和低手续费优势，确保转账、交易高效便捷。

- 补充说明：会员使用指定品牌手机也会享受每周 20USDT 价值的 WTS AI 代币空投补贴，发放时间：每周六统计，周日 18:00-20:00（UTC），空投补贴 52 周总价值 1040USDT 的 WTS AI 代币

#### ➤ 4.2.2 市场推广奖励（30%，30 亿枚）



- 分配比例：占总发行量的 30%，共计 30 亿枚。

- 用途：用于 WTS AI 代币的市场推广、品牌宣传及用户激励，吸引全球市场推广者加入，扩大项目的知名度和影响力，推动代币的流通和应用。

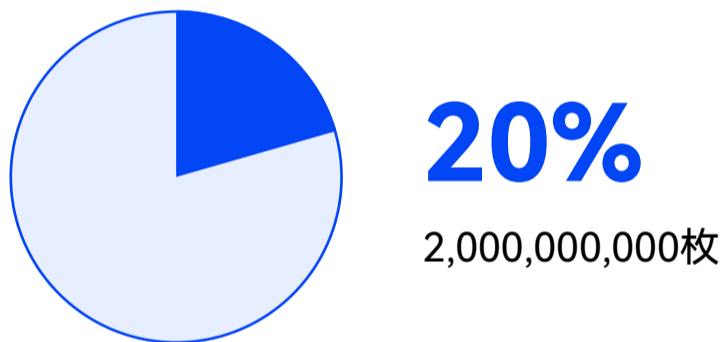
- 奖励规则：市场推广奖励将按照推广者的推广效果进行发放，主要考核指标包括推广用户数量（权重 50%）、代币流通量（权重 50%）等；同时，将设立阶梯式奖励机制，具体如下：



推广等级	推广用户数量	代币流通量贡献	奖励比例 (最高10代下级代币总量)
初级推广者	1 - 5 人	≥1 万 USDT	1%
中级推广者	6 - 10 人	≥5 万 USDT	2%
高级推广者	11 - 50 人	≥20 万 USDT	3%
顶初级推广者	51 人以上	≥50 万 USDT	4%

推广效果越好，奖励越多，具体奖励规则将通过官方渠道公示，确保透明、公正。奖励按周发放，每周六统计，周日 18:00-20:00 (UTC) 与下级持币奖励同时发放。

#### ➤ 4.2.3 国家级代理奖励 (20%，20 亿枚)

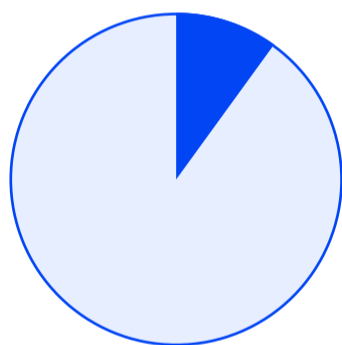


- 分配比例：占总发行量的 20%，共计 20 亿枚。
- 用途：用于全球各国家级代理的奖励，吸引优质的合作伙伴成为 WTSAI 的国家级代理，负责当地市场的推广、运营及用户服务，加快生态布局的全球化推进。
- 奖励规则：国家级代理将通过严格的筛选机制确定，主要考核代理的资质（注册资本 ≥10 万美元）、市场资源（当地用户资源 ≥10 万）、运营能力（具备 1 年以上相关行业运营经验）等；全球计划招募 50 个国家级代理，每个国家 / 地区仅限 1 家。奖励将分阶段发放，根据代理的市场业绩（用户增长数、交易规模）、有效用户增长（季度用户增长率 ≥20%）、生态落地情况（当地合作场景数量）等指标进行考核，具体如下：

考核阶段	考核周期	考核指标	奖励比例 (对应层级代币总量)
启动期	1 - 6 个月	完成初始用户拓展 5000 人	20%
成长期	7 - 12 个月	季度用户增长率≥25% 合作场景≥3 个	30%
稳定期	13 - 24 个月	年度用户增长率≥100% 交易规模≥1 亿美元	30%
成熟期	2 年后	用户规模≥5 万人 生态落地场景≥10 个	20%

达标后发放相应奖励，具体筛选标准及奖励规则将通过官方渠道公示。

#### ➤ 4.2.4 技术运行团队（10%，10 亿枚）



**10%**

1,000,000,000枚

- 分配比例：占总发行量的 10%，共计 10 亿枚。
- 用途：用于 WTS AI 技术运行团队的薪酬、研发投入及项目运维，保障核心技术的持续优化、系统的稳定运行及项目的顺利推进，吸引和留住顶尖的技术人才。
- 发放规则：技术运行团队的代币将分 4 年逐步发放，每年发放总量的 1/4（即 2.5 亿枚），避免短期抛售对代币价格造成冲击；发放将与团队的技术研发成果（专利申请数量、系统优化次数）、项目运维效果（系统可用性、安全事故发生率）等指标挂钩，具体考核标准如下：



考核年度	技术研发成果要求	项目运维效果要求	发放比例
第 1 年	申请专利≥3 项 系统优化≥12 次	系统可用性≥99.8% 无重大安全事故	100% (2.5 亿枚)
第 2 年	授权专利≥2 项 新增功能≥8 个	系统可用性≥99.9% 无重大安全事故	100% (2.5 亿枚)
第 3 年	专利总数≥10 项 AI 算法准确率提升≥5%	系统可用性≥99.9% 无重大安全事故	100% (2.5 亿枚)
第 4 年	技术体系完善 核心技术领先行业	系统可用性≥99.95% 无重大安全事故	100% (2.5 亿枚)

确保团队能够专注于项目的长期发展，具体发放计划将通过官方渠道公示。

### ○ 4.3 代币用途

WTS AI 代币作为 WIDEFIELD TECHNOLOGY SERVICES INC 数字资产生态的核心通证，具备广泛的应用场景，主要用途包括以下几个方面：

- AI 数据分析策略订阅及量化交易参与：用户持有 WTS AI 代币，可低成本参与 WIDEFIELD TECHNOLOGY SERVICES INC 独有的数字资产智能交易系统，享受 AI 量化交易带来的收益。代币持有量与交易权限、收益分成比例挂钩，具体如下：

代币持有量	交易权限	收益分成比例
10 万 - 100 万枚	基础交易策略参与权	80%
100 万 - 500 万枚	进阶交易策略参与权	85%
500 万 - 1000 万枚	高级交易策略参与权	90%
1000 万枚以上	定制化交易策略参与权	95 %

- 生态治理：WTS AI 代币持有者将拥有生态治理权，可参与项目的重大决策、规则制定、技术优化建议等，投票权与代币持有量挂钩（1 枚代币对应 1 票），确保生态治理的公平、公正、民主。每年将举办 2 次生态治理投票，重大决策需获得超过 51% 的参与投票代币支持方可通过。
- 奖励领取：市场推广者、国家级代理等，可通过自身的业绩表现，领取相应的 WTS AI 代币奖励，奖励可用于交易、持有或兑换其他权益。
- 场景应用：在 WTS AI 与三星等合作共建的数字王国中，WTS AI 代币可用于支付、兑换、消费等。目前已规划的应用场景包括：三星手机应用商店付费应用购买、数字内容（音乐、视频、电子书）兑换、线下合作商户消费支付、三星产品售后服务升级等，未来将持续拓展更多应用场景，提升代币的流动性和价值。
- 技术服务：用户可使用 WTS AI 代币，购买 WIDEFIELD TECHNOLOGY SERVICES INC 提供的大数据分析、风险控制、AI 交易策略定制等技术服务，降低自身的交易成本和风险。技术服务收费标准将通过官方渠道公示，采用 WTS AI 代币支付可享受 8 折优惠。

## ○ 4.4 代币流通规划

WTS AI 代币的流通将分阶段推进，确保代币流通的平稳有序，避免出现价格大幅波动，具体流通规划如下：

### ➤ 4.4.1 第一阶段（发行后 1-5 个月）：空投启动期

- 启动 TP 钱包高净值用户的第一阶段空投，发放 10 亿枚代币（占空投总量的 25%）；明确空投核心要求为指定品牌手机安装 TP 钱包并持有相应数量 USDT、BTC 或 ETH（BTC、ETH 折算为 USDT 价值核算），设置 5 个钱包达标等级，用户可达到多个等级（按最高等级核算），空投按每周一次定期发放，WTS AI 代币数量按用户达标等级 USDT 价值的 0.2%-3%（当日交易所价值）核算，完成系统自动校验后即可领取。
- 启动市场推广计划，吸引市场推广者加入，发放初期推广奖励（3 亿枚代币）。
- 完成与 10 家主流 TRC20 钱包、12 家知名数字资产交易所的对接，确保用户能够正常接收、存储、转账 WTS AI 代币，且可便捷将代币转入交易所卖出，同时保障每周空投代币数量核算所需的交易所实时价值数据同步顺畅。
- 目标：实现用户数达 50 万，代币流通量达 15 亿枚，交易所日均交易量达 5000 万美元。

### ➤ 4.4.2 第二阶段（发行后 6-12 个月）：流通拓展期

- 完成 TP 钱包高净值用户的全部空投（剩余 30 亿枚代币）。
- 推进与全球主流数字资产交易平台的深度合作，实现 WTS AI 代币在 15 家以上交易所上线交易，提升代币的流动性。



- 扩大市场推广范围，吸引更多普通投资者加入，目标新增用户 50 万，累计用户达 100 万。
- 筛选并确定 50 个国家级代理，启动代理奖励发放（4 亿枚代币）。
- 目标：代币流通量达 40 亿枚，交易所日均交易量达 1.5 亿美元，代币价格较初始价格上涨 50% 以上。

#### ➤ 4.4.3 第三阶段（发行后 13-24个月）：生态落地期

- 推进与三星等合作方的数字王国建设，落地至少 10 个代币应用场景，包括手机支付、应用商店消费、线下商户合作等。
- 扩大技术研发投入，优化 AI 量化交易系统，新增 5 种以上数字资产交易品类，提升用户体验。
- 完善生态治理机制，举办首次生态治理投票活动，鼓励代币持有者参与生态治理。  
目标：用户数达 200 万，代币流通量达 65 亿枚，交易所日均交易量达 3 亿美元，代币价格较初始价格上涨 150% 以上。

#### ➤ 4.4.4 第四阶段（发行后 2 年以上）：生态成熟期

- 完善数字王国的生态布局，拓展 50 个以上代币应用场景，涵盖数字消费、金融服务、跨境支付等多个领域。
- 实现 AI 量化交易服务的规模化推广，惠及全球海量投资者，AI 量化累计交易规模超 500 亿美元。
- 打造全球领先的数字资产智能生态，提升 WTS AI 代币的全球影响力和价值，实现代币的长期稳定增值。
- 目标：用户数达 1000 万，代币流通量达 85 亿枚，交易所日均交易量达 10 亿美元，成为全球 Top10 的数字资产通行证。



## 05 商业模式与盈利路径

WIDEFIELD TECHNOLOGY SERVICES INC 依托“AI 技术赋能 + 生态协同共生”的核心逻辑，构建了多元化、可持续的商业模式，以 WTS AI 代币为价值载体，联动技术服务、场景应用、生态合作三大核心板块，形成“技术输出变现、交易服务创收、生态价值共享”的盈利闭环，既保障项目短期现金流稳定，又支撑长期生态价值提升。

### ○ 5.1 核心盈利板块

#### ➤ 5.1.1 AI 量化交易及数据分析策略订阅服务盈利

作为核心盈利来源，依托自主研发的数字资产智能交易系统，为不同层级用户提供差异化 AI 量化交易及数据分析策略订阅服务，实现收益分成与服务费双重盈利：

- 收益分成：用户持有 WTS AI 代币即可解锁对应等级的交易策略（基础版至定制化版），项目按用户交易收益的 5%-20% 收取分成（代币持有量越高，用户分成比例越高，项目分成比例越低），通过规模化用户基数摊薄成本，实现收益放大。
- 定制化服务费：为机构投资者、高净值用户提供专属 AI 交易策略定制服务，结合其风险偏好、资产规模、投资周期等需求，量身打造个性化交易方案，按服务周期（月 / 季 / 年）收取固定服务费，单客户年费可达 10 万 - 100 万美元。
- 技术授权费：向第三方平台（如数字资产交易所、金融机构）授权 AI 量化交易技术模块，提供 API 接口对接服务，按授权规模与使用频次收取技术授权费，拓宽盈利边界。

#### ➤ 5.1.2 生态场景应用盈利

依托与三星等合作方共建的数字王国，拓展代币应用场景，通过场景服务费、交易佣金等实现盈利：

- 消费支付佣金：在三星手机应用商店、线下合作商户、数字内容兑换等场景中，用户使用 WTS AI 代币支付时，项目向商户收取 1%-3% 的交易佣金，依托三星超 10 亿用户基数，实现高频次小额交易的佣金累积。
- 增值服务收费：为生态内用户提供代币质押、借贷、托管等金融增值服务，质押业务按年化 8%-15% 收取服务费，借贷业务按年化 10%-20% 收取利息，托管业务按托管资产规模的 0.5%-1% 收取年度服务费。



- 技术服务变现：向生态合作伙伴提供大数据分析、风险控制解决方案等技术服务，采用 WTS AI 代币支付可享 8 折优惠，既促进代币流通，又通过技术输出实现额外盈利。

### ► 5.1.3 生态合作与推广盈利

通过整合行业资源、拓展合作渠道，实现品牌合作创收与推广奖励盈利：

- 品牌合作费：与硬件厂商、实体企业、数字资产项目等达成生态合作时，收取品牌授权费、场景共建费，例如与三星的合作中，通过预装 TP 钱包、联合品牌推广等方式，获取年度合作分成与推广费用。

- 推广奖励分成：市场推广者、国家级代理在拓展用户、促进代币流通后，可获得 WTS AI 代币奖励，项目通过推广带来的新增交易收益、场景消费佣金，实现“推广 - 增长 - 盈利”的正向循环，无需额外承担推广成本。

- 交易所上市与流动性服务费：与全球数字资产交易所合作，收取代币上市费（单交易所 5 万 - 50 万美元），同时通过提供流动性支持，获取交易所返还的交易手续费分成，提升代币流通性的同时实现盈利。

## ○ 5.2 盈利增长逻辑

### ► 5.2.1 规模效应驱动成本优化

随着用户基数扩大（目标3年内达 1000 万），技术研发、服务器运维等固定成本被持续摊薄，而 AI 量化交易的边际成本趋近于零，使得单位用户盈利效率持续提升；同时，大规模用户带来的交易数据反哺 AI 算法迭代，进一步提升交易策略准确率与盈利能力，形成“规模增长 - 算法优化 - 盈利提升”的正向循环。

### ► 5.2.2 场景拓展提升盈利天花板

初期聚焦 AI 量化交易核心盈利，中期通过三星生态落地 50+ 应用场景，将盈利边界从交易服务延伸至消费支付、金融增值等领域，降低对单一盈利来源的依赖；长期探索元宇宙、物联网等新兴领域的代币应用，持续拓展盈利场景，打开长期增长空间。



### ▶ 5.2.3 代币价值增值反哺盈利

WTS AI 代币的流通规模、应用场景、市场需求直接决定其价值，而项目盈利的一部分将用于回购代币（每年拿出净利润的 20% 进行市场回购并销毁），减少流通总量，提升代币稀缺性；同时，生态盈利增长将增强投资者信心，推动代币价格上涨，进而提升代币相关服务（如定制化策略解锁、生态治理）的价值，形成“盈利增长 - 代币增值 - 服务溢价”的良性循环。

## ○ 5.3 盈利目标与落地节奏

- 短期（2026 年）：以 AI 量化交易服务与交易所合作盈利为主，目标实现净利润 5000 万美元，其中交易收益分成占比 60%，技术授权费与上市费占比 30%，其他服务占比 10%。
- 中期（2027-2028 年）：生态场景应用盈利占比提升至 40%，AI 量化交易服务盈利占比 45%，合作与推广盈利占比 15%，目标 2028 年实现净利润 5 亿美元。
- 长期（2029 年及以后）：形成多元盈利结构，生态增值服务、技术输出、场景佣金三分天下，目标生态年收入超 100 亿美元，净利润率维持在 30% 以上。



## 06 生态布局与合作规划

### 6.1 生态布局核心思路

WIDEFIELD TECHNOLOGY SERVICES INC项目的生态布局以“AI 量化交易”为核心，以 WTS AI 代币为载体，联动“技术研发、用户拓展、场景应用、市场推广”四大板块，构建“技术赋能、用户共赢、场景多元、生态共生”的数字资产智能生态。核心思路是：依托 WTS AI 的 AI 技术优势，打造核心竞争力；通过与三星等知名品牌的合作，快速扩大用户基数和影响力（目标 3 年内用户达 1000 万）；通过完善的代币分配和激励机制，吸引合作伙伴和用户加入；通过拓展多元化的应用场景（目标 3 年内落地 50 余个场景），提升代币的价值和流动性，推动生态的持续发展。

### 6.2 核心生态板块

#### 6.2.1 AI 量化交易板块

该板块是 WTS AI 生态的核心，主要依托 WTS AI 独有的数字资产智能交易系统，为用户提供低成本、高效率、高安全性的 AI 量化交易服务。未来，WTS AI 将持续加大研发投入，每年研发投入不低于公司年收入的 30%，优化 AI 算法和风险控制模型，拓展更多数字资产的交易品类（目标 3 年内覆盖 100 余种数字资产），提升交易系统的性能和用户体验，同时推出个性化的 AI 交易策略定制服务，满足不同用户的需求，让更多投资者能够共享 AI 量化交易的收益。预计到 2028 年，AI 量化交易板块将实现年收入超 5 亿美元。

#### 6.2.2 用户服务板块

该板块主要负责用户的拓展、运营及服务，确保用户能够便捷、安全地参与 WTS AI 生态。核心举措包括：与 TP 钱包合作，开展高净值用户空投，快速扩大优质用户基数；与三星等手机销售商合作，通过硬件渠道触达海量普通用户，目标 3 年内实现用户达 1000 万；建立完善的用户服务体系，提供 7×24 小时的在线咨询、问题解答、技术支持等服务，用户满意度目标达 95% 以上；开展用户激励活动，鼓励用户参与生态建设和代币流通，设立用户贡献奖励池（5 亿枚 WTS AI 代币），根据用户的交易活跃度、生态参与度等进行奖励。



### ▶ 6.2.3 场景应用板块

该板块主要负责拓展 WTS AI 代币的应用场景，提升代币的实际价值和流动性。核心举措是：与三星等合作方共建数字王国，将 WTS AI 代币融入数字消费、支付、兑换等场景，目标 3 年内落地 50 余个应用场景；拓展与其他数字资产项目、实体企业的合作，实现代币的跨场景应用，计划与 100 余家实体企业达成合作；推出基于 WTS AI 代币的金融服务，如质押、借贷等，预计质押年化收益率达 8%-15%，借贷利率控制在 10%-20%，丰富代币的应用形式，提升代币的价值。

### ▶ 6.2.4 市场推广板块

该板块主要负责 WTS AI 项目的品牌宣传、市场推广及合作伙伴拓展，扩大项目的知名度和影响力。核心举措包括：建立全球市场推广体系，吸引市场推广者和国家级代理加入，推进市场的全球化布局，目标 3 年内覆盖 100 余个国家和地区；通过线上线下多种渠道，开展品牌宣传活动，每年投入不低于 1 亿美元的市场推广费用，提升项目的知名度和美誉度；与 100 余家行业媒体、机构合作，加强项目的曝光度，吸引更多优质资源加入生态。

## ○ 6.3 合作规划

### ▶ 6.3.1 核心合作：与三星等知名品牌手机销售商合作

WIDEFIELD TECHNOLOGY SERVICES INC 即将已与三星等知名品牌手机销售商达成深度合作，双方将携手共建数字王国，核心合作内容包括：

- 用户拓展：通过三星手机的全球销售渠道（200 余个国家和地区的销售网络），宣传推广 WTS AI 项目，在三星手机包装盒内放置 WTS AI 项目宣传卡片，预装 TP 钱包快捷下载链接，吸引三星手机用户加入 WTS AI 生态，参与代币空投和交易，目标 6 个月内完成 100 万用户拓展，3 年内完成 3000 万用户拓展，快速扩大用户基数，完成空投目标。

- 场景共建：共同建设数字王国，将 WTS AI 代币融入三星手机的相关服务中，如手机支付、应用商店消费、数字内容兑换等，首批上线 10 个应用场景，3 年内拓展至 50 个以上，拓展代币的应用场景，提升代币的实际价值。

- 技术协同：依托三星的硬件技术优势（如高性能芯片、安全支付模块）和 WTS AI 的 AI、区块链技术优势，开展技术协同研发，优化用户体验，推动数字资产技术与硬件设备的深度融合，打造“硬件 + 软件 + 代币”的生态闭环，计划每年联合研发投入不低于 5000 万美元。



- 品牌共建：双方联合开展品牌宣传活动，每年联合举办 10 余场全球线下推广活动，共同投放 5 亿美元以上的广告预算，提升 WTS AI项目和三星品牌在数字资产领域的影响力，实现互利共赢。

### ► 6.3.2 其他合作规划

- 与数字钱包合作：继续拓展与全球主流 TRC20 数字钱包的合作，除已合作的 10 家钱包外，目标 3 年内与 30 家以上全球主流数字钱包达成合作，实现 WTS AI 代币的无缝对接，方便用户接收、存储和转账代币，提升用户体验。

- 与数字资产交易平台合作：重点推进与全球多个知名数字资产交易平台的对接，除已合作的 12 家交易所外，目标 3 年内与 50 家以上全球知名数字资产交易所达成合作，实现 WTS AI 代币的上线交易，确保 TP 钱包用户可顺畅将空投获得的代币转入交易所卖出，提升代币的流动性、变现便利性和曝光度，吸引更多投资者参与。

- 与技术服务商合作：与全球优质的区块链技术服务商、AI 技术服务商合作，除已合作的 5 家区块链技术服务商外，目标 3 年内与 20 家以上全球顶尖技术服务商达成合作，加强技术研发，优化系统性能，提升项目的技术实力和安全性，每年技术合作投入不低于 1 亿美元。

- 与金融机构合作：逐步拓展与全球合规金融机构的合作，目标 3 年内与 20 家以上全球合规金融机构达成合作，探索数字资产与传统金融的融合路径，推出数字资产托管、理财等服务，提升项目的合规性和影响力，推动数字资产行业的规范化发展。



## 07 风险提示

WTSAI数字代币项目属于高科技、高风险的投资项目，受行业政策、市场环境、技术发展、合作情况等多种因素影响，可能会面临各种风险。请所有投资者在参与本项目前，充分了解相关风险谨慎做出投资决策，理性参与，自负盈亏。本项目方郑重提示以下风险：

### ○ 7.1 政策风险

全球各地对数字资产的监管政策存在差异，且处于不断调整 and 变化之中。据统计，目前全球有 35% 的国家对数字资产采取严格监管态度，15% 的国家禁止数字资产交易。部分国家和地区可能会出台限制数字资产发行、交易、流通的相关政策，可能会对WTSAI代币的发行、流通、交易及生态发展造成不利影响，甚至导致项目无法正常推进。

### ○ 7.2 市场风险

数字资产市场具有高波动性、高流动性的特点，历史数据显示，主流数字资产日均波动率达 5%-10%。WTSAI代币的价格可能会受到全球经济形势、数字资产市场行情、投资者情绪等多种因素的影响，出现大幅波动，可能会导致投资者遭受损失。同时，市场竞争激烈，目前全球有超过 1000 个数字资产量化交易相关项目，若项目的技术优势、生态布局无法持续保持领先，可能会被同类项目替代，影响项目的发展和代币的价值。

### ○ 7.3 技术风险

虽然 WTSAI 拥有顶尖的技术团队和完善的技术体系，但人工智能技术、区块链技术仍处于快速发展阶段，技术迭代周期仅为 6-12 个月。可能会面临技术升级迭代不及时、系统出现漏洞、黑客攻击、数据泄露等技术风险，据行业数据，每年有 15%-20% 的区块链项目遭遇不同程度的安全攻击。若发生重大技术风险，可能会导致系统无法正常运行、用户资产受损，影响项目的正常推进和投资者的利益。

### ○ 7.4 合作风险

WTSAI项目的生态发展依赖于与三星等合作方的深度合作，若合作方因自身经营（如三星手机出货量下滑、业绩亏损）、战略调整等原因，终止或变更合作，可能会影响项目的生态布局、用户拓展及场景落地。据统计，企业战略合作的终止率约为 20%，若发生合作终止情况，将对项目的发展造成不利影响。



## ○ 7.5 运营风险

项目的运营过程中，可能会面临用户增长不及预期（如空投参与人数未达目标）、市场推广效果不佳（如推广费用投入产出比低于行业平均水平）、技术研发进度滞后（如核心功能上线延迟）、团队核心成员流失（行业核心人才流失率约 10%）等运营风险，可能会影响项目的推进进度和生态发展，进而影响 WTS AI 代币的价值。

## ○ 7.6 风险应对措施

针对以上风险，WIDEFIELD TECHNOLOGY SERVICES INC 将采取积极有效的应对措施，最大限度地降低风险，保障项目的顺利推进和投资者的利益：

- 密切关注全球各地的监管政策，建立专业的合规团队（不少于 10 人），积极配合监管部门的监管工作，及时调整项目规划，确保项目的合规运营；已在 10 个国家和地区完成合规备案，计划 3 年内完成 50 个国家和地区的合规备案。
- 加强市场调研和分析，建立市场动态监测机制，及时把握市场动态，优化市场推广策略，提升项目的竞争力；同时，通过投资者教育活动（线上课程、线下讲座等），引导投资者理性投资。
- 持续加大技术研发投入，每年研发投入不低于公司年收入的 30%，加强系统安全防护，与 3 家以上全球顶尖安全机构合作，定期进行安全漏洞检测和修复（每月至少 1 次全面安全检测），吸引和留住顶尖技术人才（核心团队成員签订长期竞业协议），确保技术的领先性和系统的安全性。
- 加强与合作方的沟通与协作，建立长期稳定的合作关系，签订详细的合作协议，明确双方的权利和义务，设立合作风险保障基金（1 亿枚 WTS AI 代币），降低合作风险；同时，拓展多元化的合作渠道，避免过度依赖单一合作方。
- 完善项目运营体系，建立精细化的运营管理机制，加强团队建设，优化运营策略，提升运营效率，设立运营风险预警指标（如用户增长率、推广 ROI 等），及时发现并解决运营过程中的问题，确保项目按计划推进。



## 08 发展规划

### ○ 8.1 短期规划（2026年）：启动与落地阶段

- 完成 WTS AI 代币的发行、部署及审计工作（由 CertiK、SlowMist 两家机构进行审计），确保代币的安全、合规发行。
- 启动 TP 钱包高净值用户空投，分阶段完成 40 亿枚代币的空投工作，目标年内完成全部空投。
- 推进与三星等知名品牌手机销售商的合作，启动数字王国建设，完成初期用户拓展，目标年内用户达 100 万。
- 完成与 10 家主流 TRC20 钱包、12 家数字资产交易平台的对接，实现 WTS AI 代币的上线交易，目标年内交易所日均交易量达 1.5 亿美元。
- 启动市场推广计划，吸引市场推广者和国家级代理加入，完成 50 个国家级代理的筛选与签约，扩大项目的知名度和影响力，年内市场覆盖 50 个国家和地区。
- 优化 AI 量化交易系统，提升系统性能和用户体验，推出基础版 AI 量化交易服务，目标年内 AI 量化交易用户达 100 万。

### ○ 8.2 中期规划（2027-2028年）：生态拓展阶段

- 完善数字王国的生态布局，落地 50 个以上 WTS AI 代币的应用场景，实现代币的多元化应用，涵盖数字消费、金融服务、跨境支付等多个领域。
- 扩大市场推广范围，实现全球 100 个以上国家和地区的市场覆盖，提升项目的全球影响力，目标 2028 年末用户达 1000 万。
- 优化 AI 量化交易系统，拓展 100 种以上数字资产交易品类，推出个性化 AI 交易策略定制服务，目标 2028 年末 AI 量化交易用户达 500 万，累计交易规模超 500 亿美元。
- 完善生态治理机制，每年举办 2 次生态治理投票活动，鼓励代币持有者参与生态治理，提升生态的民主性和科学性。
- 拓展与 100 家以上实体企业、20 家以上金融机构的合作，实现数字资产与传统产业的深度融合，推出数字资产托管、理财等服务。
- 实现 WTS AI 代币的稳定流通，目标 2028 年末代币流通量达 85 亿枚，交易所日均交易量达 10 亿美元，代币价格较初始价格上涨 300% 以上。



### ○ 8.3 长期规划（2029 年及以后）：生态成熟阶段

- 打造全球领先的数字资产智能生态，成为行业标杆，提升WTSAI 代币的全球影响力和价值，目标进入全球数字资产通证 Top5。
- 实现 AI 量化交易服务的规模化推广，惠及全球海量投资者，让 AI 量化交易成为普通投资者的主流投资方式，目标 AI 量化交易用户达 1 亿。
- 完善数字王国的生态闭环，实现“技术研发、用户服务、场景应用、市场推广”的协同发展，生态年收入达 100 亿美元以上。
- 持续推动人工智能技术与区块链技术的创新融合，引领数字资产行业的发展趋势，每年申请专利不少于 10 项。
- 探索数字资产在更多领域的应用，如元宇宙、物联网、跨境支付等，拓展生态的边界，实现项目的长期可持续发展。



## 09 法律声明

- 本白皮书仅用于介绍 WTS AI 数字代币项目的相关信息，不构成任何投资建议、融资要约或承诺。投资者应根据自身的风险承受能力、投资经验和财务状况，谨慎评估项目风险，理性做出投资决策，所有投资风险由投资者自行承担，WIDEFIELD TECHNOLOGY SERVICES INC不承担任何连带责任。
- WTS AI 数字代币仅作为 WIDEFIELD TECHNOLOGY SERVICES INC数字资产生态的核心通证，用于生态内的交易、奖励、治理及场景应用，不具备法定货币的地位，不承担任何货币职能，其价值由市场供需关系、生态发展情况等多种因素决定。
- 本白皮书所阐述的项目规划、技术方案、市场策略等内容，均基于当前行业发展趋势和技术水平制定，WIDEFIELD TECHNOLOGY SERVICES INC保留根据行业变化、技术升级、监管要求及项目推进情况，对相关内容进行调整和优化的权利，所有调整将通过官方渠道及时公示。
- 投资者参与本项目前，应充分了解全球各地的相关法律法规和监管要求，确保自身的参与行为符合当地的法律规定，若因投资者自身的违规行为导致的任何损失，由投资者自行承担，WIDEFIELD TECHNOLOGY SERVICES INC不承担任何责任。
- 任何单位或个人不得利用 WTS AI 代币进行洗钱、非法集资、诈骗、传销等违法违规活动，一经发现，WIDEFIELD TECHNOLOGY SERVICES INC将配合监管部门追究其法律责任。
- 本白皮书的最终解释权归WIDEFIELD TECHNOLOGY SERVICES INC所有，若您对本白皮书内容有任何疑问，可通过 WTS AI 官方渠道咨询。



## 10 联系方式

- 官方网站: [http:// WSAI.com](http://WSAI.com)
- 官方邮箱: [WSAI@Gmail.com](mailto:WSAI@Gmail.com)
- 官方社交媒体:

 @WSAI\_Official

 @WSAI\_Official

- 客服热线:

